

Opret forbindelse til trådløst internet

- 1 Følg denne vejledning, hvis du har en computer med **dukaPC-programmet**. Start med at trykke på **Hjælp**-knappen.



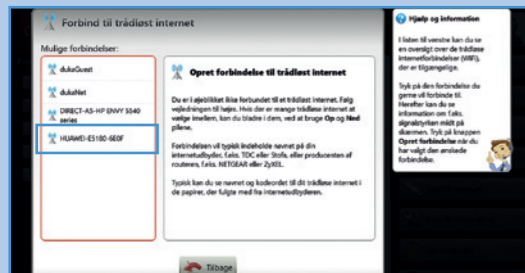
- 2 Tryk herefter på **'Trådløst internet'**.



- 3 I venstre side ser du en oversigt med de internetforbindelser, du har mulighed for at koble dig på.

Har du en Duka-router, skal du vælge det netværk, der starter med **HUAWEI-580** eller **HUAWEI-315s**, og trykke på **"Opret forbindelse"**.

Kommer dit internet fra den anden udbyder, skal du vælge det internetnavn, du har fået oplyst.



- 4 Nu bliver du bedt om at indtaste en adgangskode til netværket.

Har du valgt en Duka-router, står adgangskoden på bunden af routeren.

Har du valgt en anden udbyder, skal du indtaste den adgangskode, du har fået oplyst her. Ofte står koden også på bunden af deres router.

Tryk herefter på **"Opret forbindelse"**. Nu har du forbindelse til internettet, og computeren er klar til brug.



Kom godt i gang med din stionære computer



Følg denne vejledning, hvis du har en computer med **Windows**:

1. Tryk på globussen i bjælken nederst nederst til højre på computerens skærm.
2. Tryk på pilen > i Wi-Fi boksen for at få vist en liste over de netværk du har adgang til.
3. Vælg det netværk, du vil oprette forbindelse til, og vælg derefter **Forbind**.
 - a. Hvis ikke der dukker et netværk op, kan det være, fordi der ikke er tilsluttet Wi-Fi.
4. Indtast adgangskoden.
5. Kommer der yderligere vejledning på skærmen, skal du følge denne, og ellers har du nu forbindelse til det netværket.

duka[®]
-tech it easy

HP AIO 24"

duka[®]
-tech it easy

Udpakning og tilslutning af computeren

Følg denne vejledning for at komme godt i gang med din nye computer.

- 1** Udpak og saml din nye computer.

Bemærk, at skærmen kan vippes op og ned, så den kan vinkles optimalt til din øjenhøjde.



- 3** Tænd for strømmen og sæt strømforsyningsens løse ende i stikket på bagsiden af computeren forned i midten.



- 2** Saml strømforsyningen, og sæt den i en stik-kontakt.

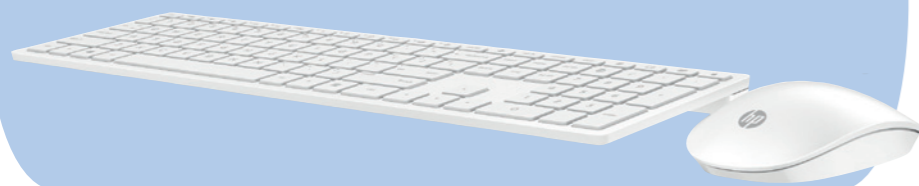


- 4** Tænd for computeren med et kort tryk på tænd-knappen, der sidder bagpå til højre. Efter få minutter er den klar til brug.

Tjek herefter at internettet er koblet korrekt til, – se vejledningen på bagsiden.



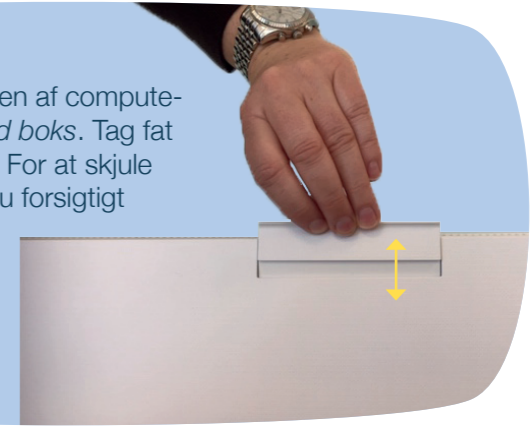
- 5** Tilslut dit tastatur og mus. Indsæt USB-stikket til dit tastatur og mus i en af de to USB-porte bagpå computeren. (se foto næste side for korrekt stik).



- 6** USB pennen til musen er klæbet fast i kassen – markeret med et klistermærke, der viser, hvor pennen skal tilsluttes.



- 7 Webkamera**
Dette er placeret i toppen af computeren og ligner en lille tynd boks. Tag fat under "boksen" og løft. For at skjule webkameraet trykker du forsigtigt "boksen" ned igen, så den flugter med computerens overflade.



Indgange på computeren

