

**Kom godt i gang**  
med din nye printer



**HP** DeskJet 4120e **duka**<sup>®</sup>  
*-tech it easy*

## Udpakning af printeren

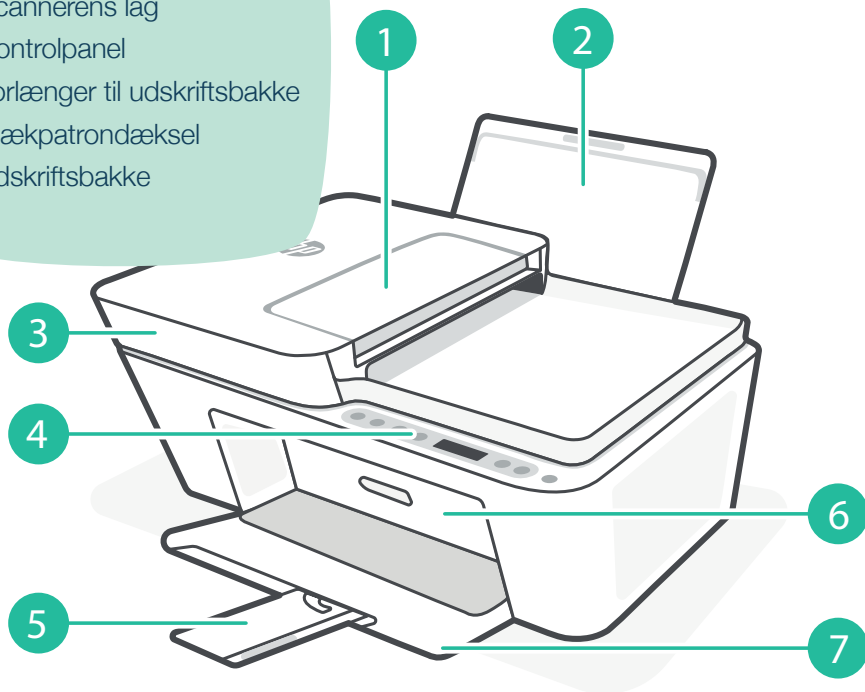
Følg denne vejledning for at komme godt i gang med din nye printer. Start med at fjerne al emballage, tape og pap fra printeren.

Vær opmærksom på, at der også er pap inde ved farvepatronerne. Når du har fjernet dette, skal du huske at lukke dækslet igen.

## Printerens funktioner

Her kan du se printerens funktioner.

- 1 Dokumentføder
- 2 Papirbakke
- 3 Scannerens låg
- 4 Kontrolpanel
- 5 Forlænger til udskriftsbakke
- 6 Blækpatrondæksel
- 7 Udskriftsbakke



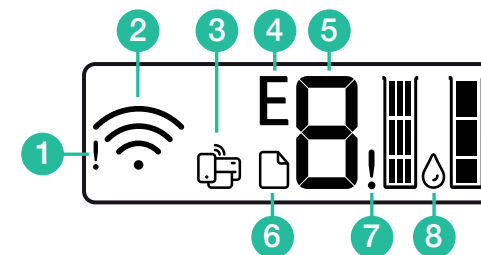
## Printerens knapper

På fronten finder du printerens kontrolpanel. Det er herfra, du kan betjene printeren.

-  **Afbryder-knap:** Tryk på knappen for at tænde/slukke printeren.
-  **Indikator for trådløs-knap:** Viser status på den trådløse forbindelse. Forbundet, når knappen konstant lyser blå. Blinker, når printeren ikke er tilsluttet eller er i opsætningstilstand.
-  **Indikator for blækadvarsel:** Viser lav blæktilstand eller blækpatronproblemer.
-  **Annuler-knap:** Tryk for at afbryde den aktuelle handling.
-  **Farvekopi-knap:** Tryk på for at starte et farvekopijob.
-  **Indikator Fortsæt-knap:** Tryk, når den lyser for at fortsætte et job.
-  **Sort/hvid kopi-knap:** Tryk på for at starte et sort/hvid-kopijob.  
**Bemærk:** Øg antallet af kopier ved at trykke på knappen flere gange.
-  **Indikator for oplysninger-knap:** Tryk for at udskrive printerhistorik indstillinger og status.

## Status indikatorer

Printerens ikoner viser evt. fejlmeddelelser og printerens status.



- 1 Trådløs-alarm:** Wi-Fi er ikke tilsluttet. Genstart opsætningstilstand.
- 2 Status for trådløs og signalstyrke**
- 3 Wi-Fi Direct-status**
- 4 Fejlkode (E + tal)**  
Se den online brugsanvisning.
- 5 Antal kopier**

- 6 Papirproblem:** Ilæg papir/kontrollér om der er papirstop.
- 7 Problem:** Kontrollér HP Smart-softwaren.
- 8 Anslåede blæk niveauer**

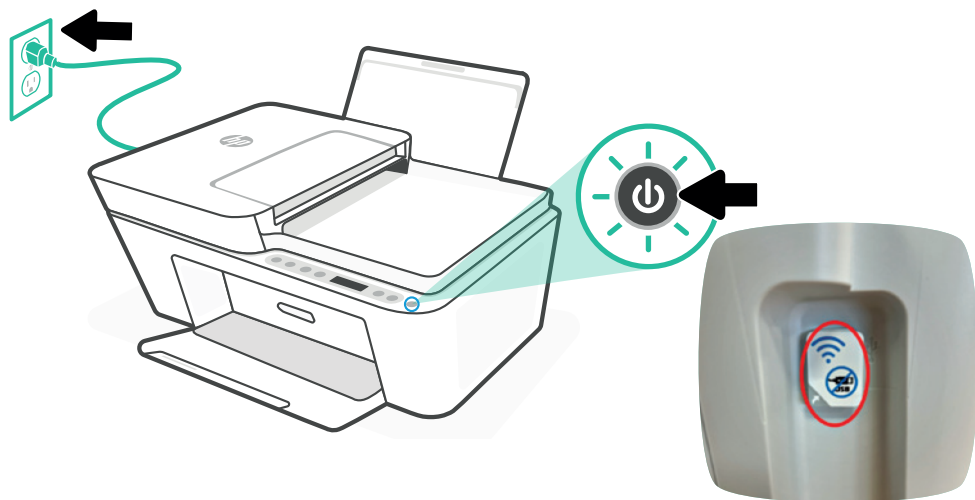
## Opsætning af printeren

Nu skal du i gang med selve opsætningen af printeren. Her har du flere muligheder, da du kan vælge at opsætte printeren med et kabel eller trådløst via wi-fi.

Uanset hvilken løsning du vælger, skal du starte med at tilslutte printeren strøm. Det gør du ved at sætte den medfølgende ledning i printeren og en stikkontakt.

Vent indtil printerlyset er lilla og fortsæt så til næste trin.

## Installation med kabel



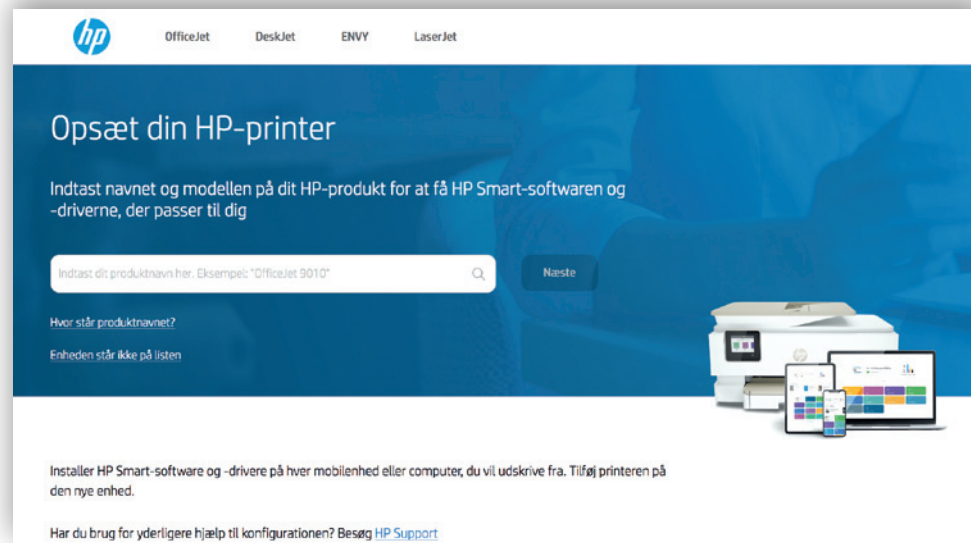
**Vi vil gerne gøre det så nemt som muligt for dig at komme i gang med at bruge din nye printer.** Derfor har vi lagt et gratis kabel ned i kassen med printeren. Det er nemlig vores erfaring, at det er nemmest at installere printeren via kabel. Vælger du denne løsning, skal du blot tilslutte printeren med kabel til USB-stikket i din computer.

*Fotoet herover til højre viser, hvor kablet skal sættes i på bagsiden af printeren. Fjern blot tapen, og sæt kablet i. Normalt går det hurtigt, og du kan være i gang med at printe i løbet af ti minutter.*

## Installation med Wi-Fi

Du kan naturligvis også vælge at forbinde din printer via netværket. Så anbefaler vi, at du bruger det program, som HP har lavet. Vælger du denne løsning, bliver printeren trådløst forbundet med din computer. Når du forbinder printeren til Wi-Fi, skal din computer være i nærheden af printeren i forbindelse med opsætningen.

Start installation ved at gå ind på hjemmesiden: **123.hp.com**



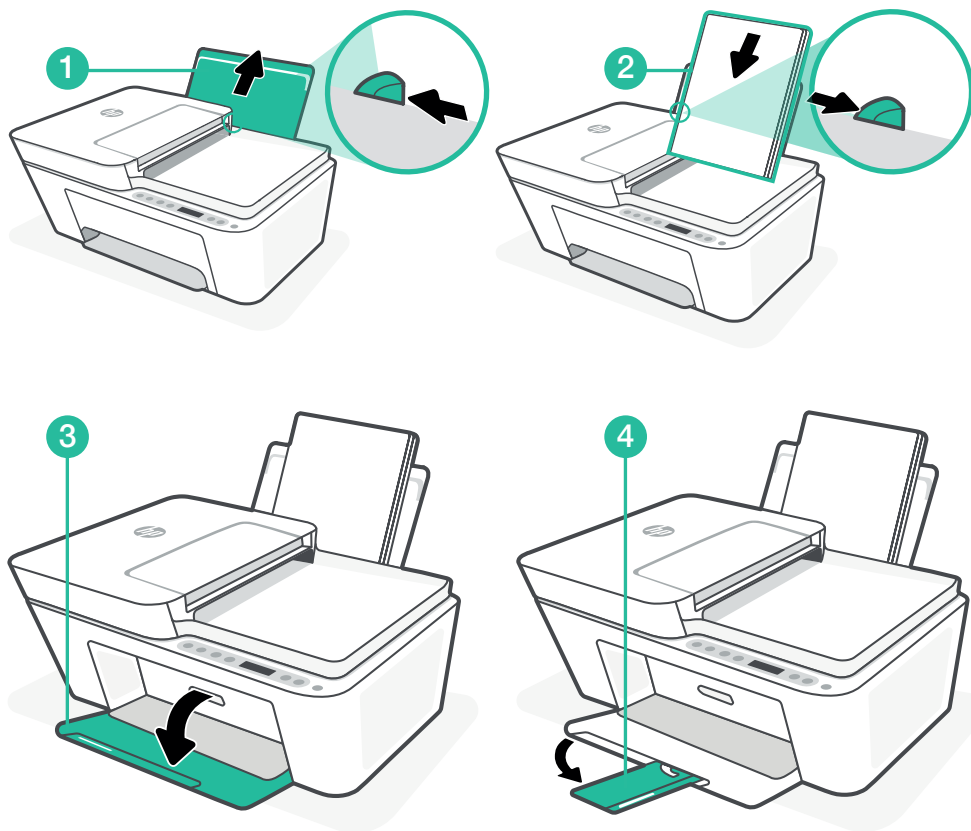
Navnet på din printer er: **HP DeskJet 4120e All-in-One Printer**

Følg nu vejledningen på skærmen for at oprette forbindelse mellem printeren og dit netværk.

Vi gør opmærksom på, at du undervejs vil blive bedt om at oprette en HP-konto. Dette er ikke nødvendigt, og du kan blot klikke på knappen "Spring over".

## Ilæg papir

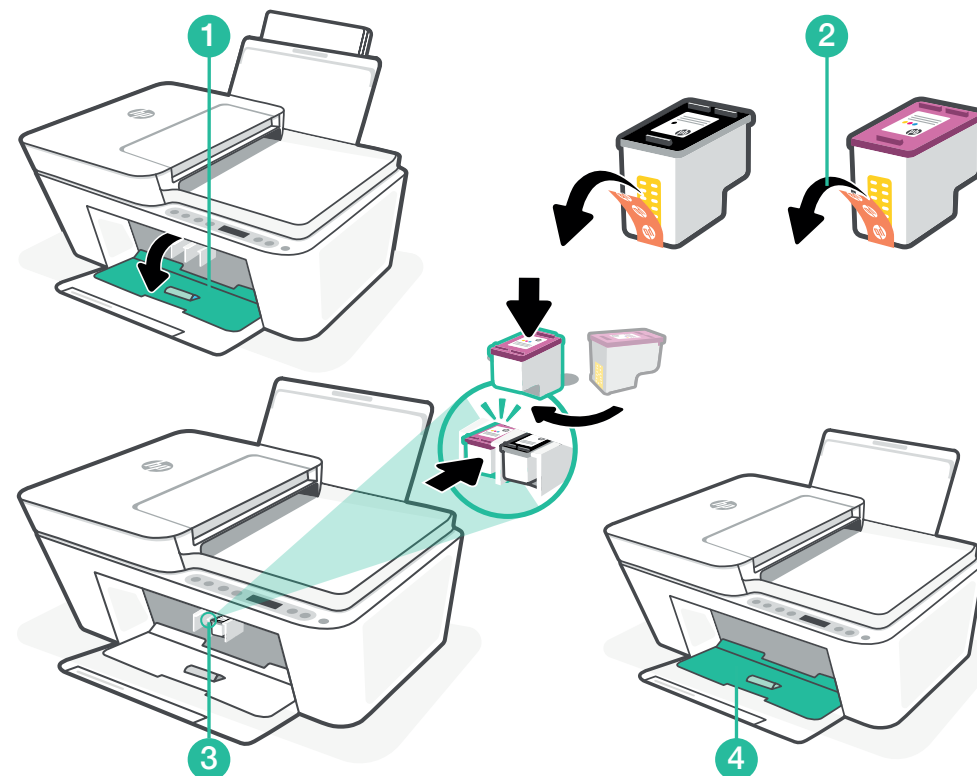
Følg vejledningen nedenfor, når du skal lægge papir i printeren.



- 1 Træk opad for at få papirbakken frem. Træk styrerne ud.
- 2 Læg nu A4-papir i bakken og juster styrerne, så papiret ligger fast.
- 3 Åben udskriftsbakken.
- 4 Træk udskriftsbakkens forlænger ud.

## Isæt farvepatroner

Nu mangler du kun at isætte farvepatroner, så er din printer klar til brug. I kassen med printeren finder du to opstartspatroner, som du skal bruge. Når du selv skal bestille patroner, anbefaler vi altid, at du bruger de originale fra HP. **Din printer bruger HP 305 patroner.**



- 1 Åbn lågen til farvepatronerne.
- 2 Fjern beskyttelsestapen på begge patroner. **OBS:** Rør ikke ved blækdyserne under tapen.
- 3 Vend patronerne, så den højeste ende vender ind mod printeren, når du holder dem i din hånd. Løft dækslet, og klik patronerne på plads. Du kan se på farveindikationen, hvor du skal sætte den sorte blæk og den med farve.

- 4 Nu kan du lukke lågen til farvepatronerne.

**Har du brug for hjælp til opsætning af din nye printer, så er du velkommen til at kontakte os på 77 34 18 18.**

**duka**<sup>®</sup>  
*-tech it easy*