

Kom godt i gang med din nye printer



HP Envy Inspire 7220e **duka**[®]
-tech it easy

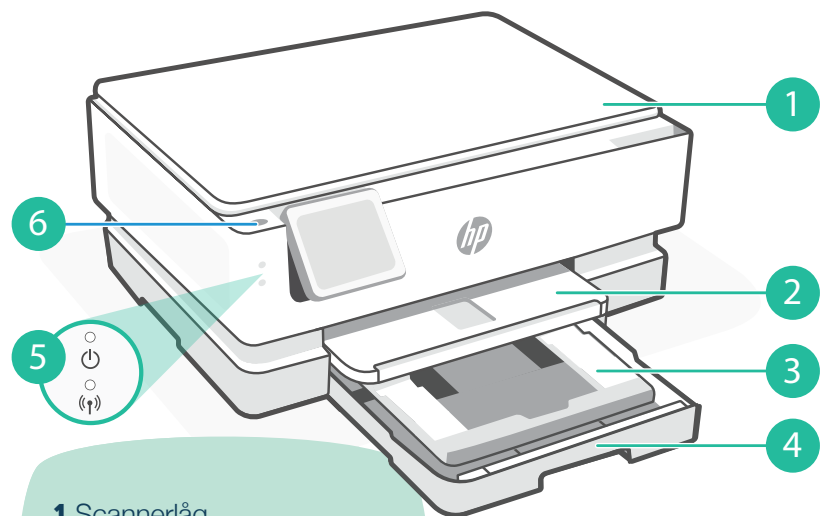
Udpakning af printeren

Følg denne vejledning for at komme godt i gang med din nye printer. Start med at fjerne al emballage, tape og pap fra printeren.

Vær opmærksom på, at der også er pap inde ved farvepatronerne. Når du har fjernet dette, skal du huske at lukke dækslet igen.

Printerens funktioner

Her kan du se printerens funktioner.



- 1 Scannerlåg
- 2 Outputbakke
- 3 Fotobakke
(4x6, 5x5, 5x7 tommer)
- 4 Hovedbakke
(Letter/A4, 4x12 tommer foto)
- 5 Afbryderindikator og
wi-fi-indikator
- 6 Afbryderknap

Printerens knapper

På fronten finder du printerens kontrolpanel. Det er herfra, du kan betjene printeren.

Åbn betjeningspanelet ved at røre eller stryge øverst på skærmen, hvorved du får adgang til printerens opgaver og status.



- ⚙️ Opsætning
 - 📶 Trådløs
 - 🔇 Lydløs tilstand
 - 📶 Wi-Fi Direct
 - 💧 Blækstatus
 - 🌿 HP EcoSolutions
-
- ↶ Tilbage
 - 🏠 Hjem
 - ❓ Hjælp

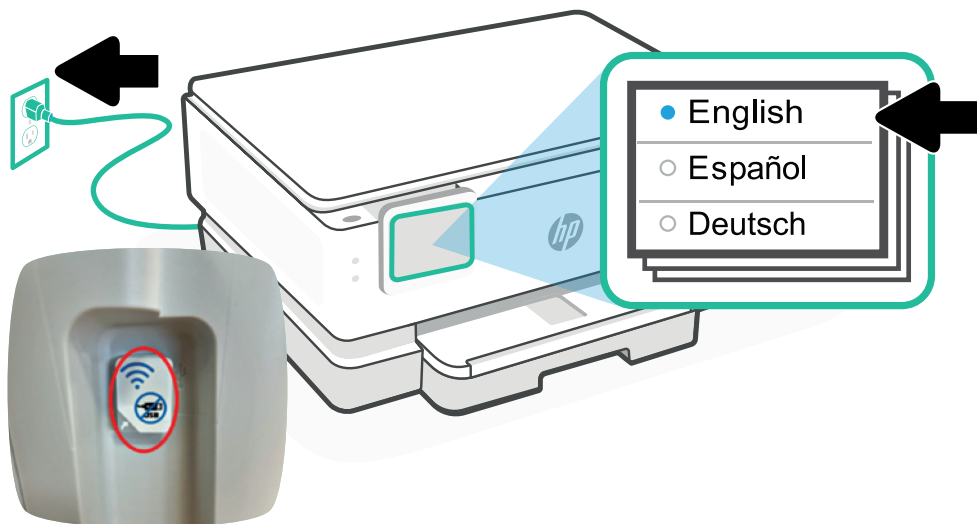
Opsætning af printeren

Nu skal du i gang med selve opsætningen af printeren. Her har du flere muligheder, da du kan vælge at opsætte printeren med et kabel eller trådløst via Wi-Fi.

Uanset hvilken løsning du vælger, skal du starte med at tilslutte printeren strøm. Sæt den medfølgende ledning i printeren og en stikkontakt. **Vælg herefter sprog og land på kontrolpanelet.**

Vent indtil printerlyset er lilla og fortsæt så til næste trin.

Installation med kabel



Vi vil gerne gøre det så nemt som muligt for dig at komme i gang med at bruge din nye printer. Derfor har vi lagt et gratis kabel ned i kassen med printeren. Det er nemlig vores erfaring, at det er nemmest at installere printeren via kabel. Vælger du denne løsning, skal du blot tilslutte printeren med kabel til USB-stikket i din computer.

Fotoet herover til venstre viser, hvor kablet skal sættes i på bagsiden af printeren. Fjern blot tapen, og sæt kablet i. Normalt går det hurtigt, og du kan være i gang med at printe i løbet af ti minutter.

Installation med Wi-Fi

Du kan naturligvis også vælge at forbinde din printer via netværket. Så anbefaler vi, at du bruger det program, som HP har lavet. Vælger du denne løsning, bliver printeren trådløst forbundet med din computer. Når du forbinder printeren til Wi-Fi, skal din computer være i nærheden af printeren i forbindelse med opsætningen.

Start installation ved at gå ind på hjemmesiden: **123.hp.com**



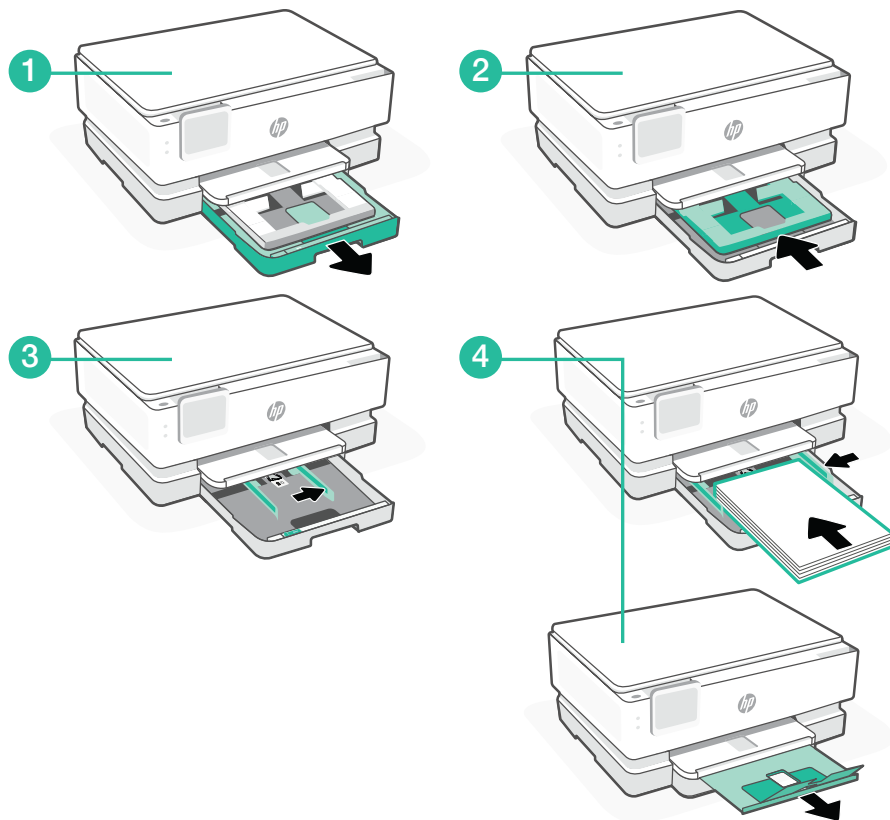
Navnet på din printer er: **HP ENVY Inspire 7220e All-in-One Printer**

Følg nu vejledningen på skærmen for at oprette forbindelse mellem printeren og dit netværk.

Vi gør opmærksom på, at du undervejs vil blive bedt om at oprette en HP-konto. Dette er ikke nødvendigt, og du kan blot klikke på knappen "Spring over".

Ilæg papir

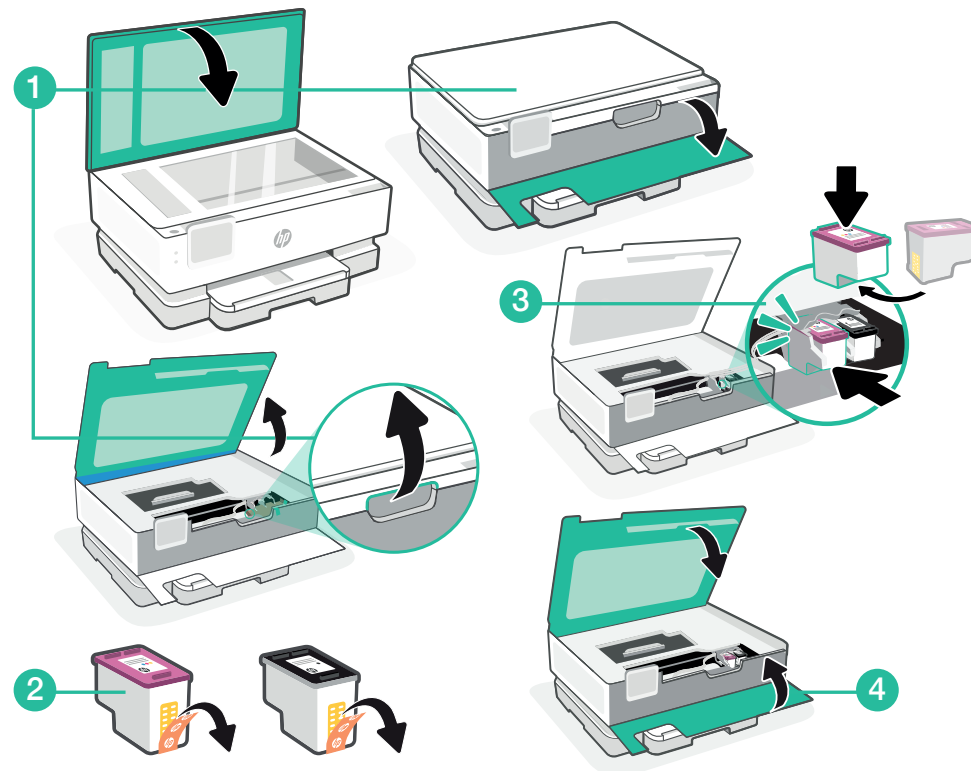
Følg vejledningen nedenfor, når du skal lægge papir i printeren.



- 1 Åbn hovedbakken.
- 2 Skub fotobakken ind for at få adgang til hovedbakken
- 3 Skub styrerne ud, læg A4-papir i bakken og juster styrerne, så papiret ligger fast.
- 4 Luk papirbakken, og træk udskriftsbakkens forlænger ud.

Isæt farvepatroner

Nu mangler du kun at isætte farvepatroner, så er din printer klar til brug. I kassen med printeren finder du to opstartspatroner, som du skal bruge. Når du selv skal bestille patroner, anbefaler vi altid, at du bruger de originale fra HP. **Din printer bruger HP 305 patroner.**



- 1 Kontroller, at scannerlåget er lukket. Åbn forreste låge, og løst adgangslågen til farvepatronerne som vist på tegningen midtfor til venstre.
- 2 Fjern beskyttelsestapen på begge patroner. **OBS: Rør ikke ved blækdyserne under tapen.**
- 3 Vend patronerne, så den højeste ende vender ind mod printeren, når du holder dem i din hånd.

Løft dækslet, og klik patronerne på plads. Du kan se på farveindikationen, hvor du skal sætte den sorte blæk og den med farve.

- 4 Luk dækslet til farvepatronerne og det forreste dæksel, når du er færdig.

Har du brug for hjælp til opsætning af din nye printer, så er du velkommen til at kontakte os på 77 34 18 18.

